

# Au cœur de ce monde

A 238-1

T. et M. : Didier Rimaud © CNPL • M. : Jacques Berthier • Ed. : Studio SM

Lié - comme un choral

♩ = 108

REFRAIN

Au cœur ce de mon - de, le souf - fle de l'Es - prit fait re - ten - tir le

cri de la bon - ne nou - vel - le ! Au cœur ce de mon - de, le souf - fle de l'Es -

Céder...  
prit met à l'œuvre au - jour - d'hui des é - ner - gies nou - vel - les.

## Orgue

REFRAIN

Orgue

# STROPHES

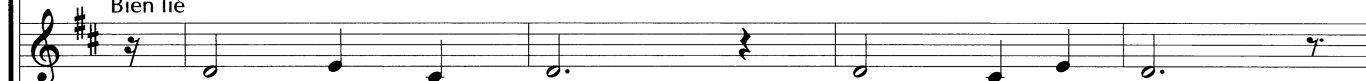
Rythmé. Plus vif ♩ = 120

Soprani

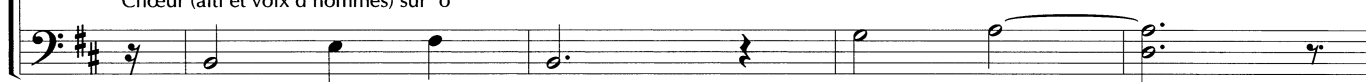


1. Voy - ez ! Les pau - vres sont heu - reux : Ils sont pre - miers dans le Roy - au - me !  
 2. Voy - ez ! Les af - fa - més de Dieu : Ils font ré - gner tou - te jus - ti - ce !  
 3. Voy - ez ! Le peuple est dans la joie : L'a - mour l'em - por - te sur la hai - ne !

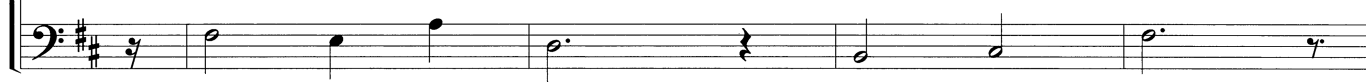
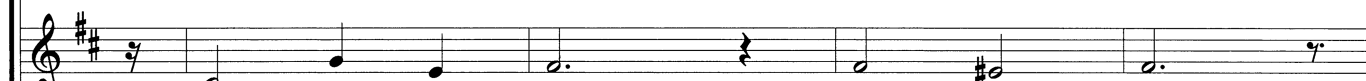
Bien lié



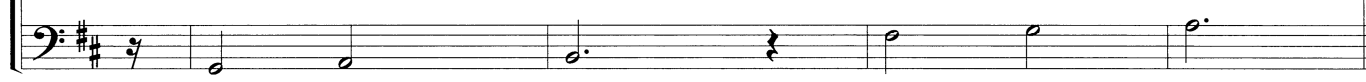
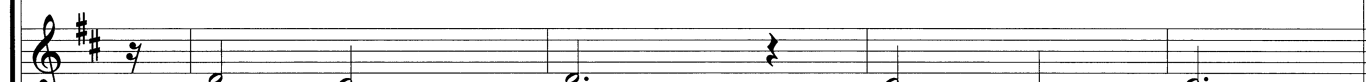
Chœur (alti et voix d'hommes) sur "o"



1. Voy - ez ! Les ar - ti - sans de Paix : Ils dé - mo - lis - sent leurs fron - tiè - res !  
 2. Voy - ez ! Les a - mou - reux de Dieu : Ils sont a - mis de tous les hom - mes !  
 3. Voy - ez ! Les fai - bles sont choi - sis : Les or - gueil - leux n'ont plus de trô - ne !



1. Voy - ez ! Les hom - mes au cœur pur : Ils trou - vent Dieu en tou - te cho - se !  
 2. Voy - ez ! Ceux qui ont foi en Dieu : Ils font que dan - sent les mon - ta - gnes !  
 3. Voy - ez ! Les doux qui sont vain - queurs : Ils font la for - ce des co - lom - bes !



## Orgue

### STROPHES



Orgue

