

PAS DE PLUS GRAND AMOUR

DL 265-1

Auteur : AELF

© Mame (Le Chalet)

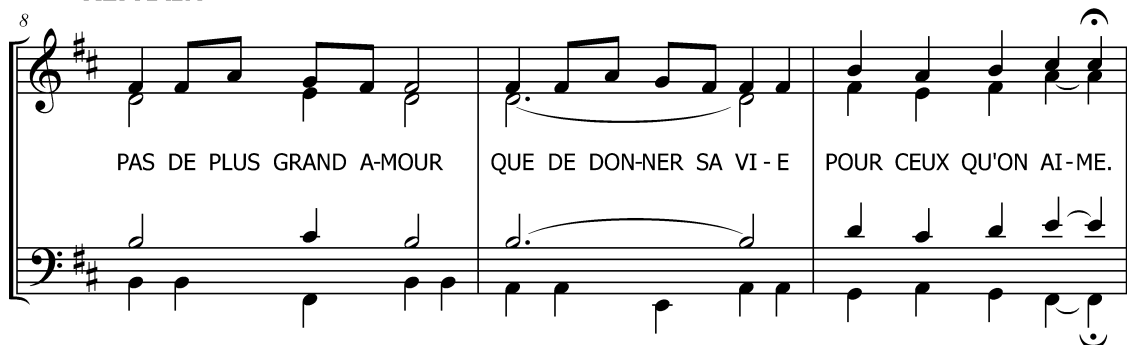
Compositeur : Joseph Gelineau



Lent



REFRAIN



11

1. Quand domine la hai - ne que nous annon - cions l'a - mour.

11

Quand blesse l'of - fen - se que nous offrons le par-don.

13

Quand s'élève le doute, que nous réveillions la joie.

15

Quand pèse la détresse, que nous ranimions l'espérance.

17

Quand s'épaississent les ténèbres, que nous apportons la lumière.

19

Quand règne la tristesse, que nous libérons la joie.

21

**Pas de plus grand amour
Que de donner sa vie pour ceux qu'on aime.**

1. Quand domine la haine,
Que nous annonçons l'amour.
Quand blesse l'offense,
Que nous apportons le pardon.

2. Quand sévit la discorde,
Que nous bâtissons la paix.
Quand s'installe l'erreur,
Que nous proclamons la vérité.

3. Quand paralyse le doute,
Que nous réveillions la joie.
Quand pèse la détresse,
Que nous ranimions l'espérance.

4. Quand s'épaississent les ténèbres,
Que nous apportons la lumière.
Quand règne la tristesse,
Que nous libérons la joie.