

LE PROPHÈTE ÉLIE

♩ = 120



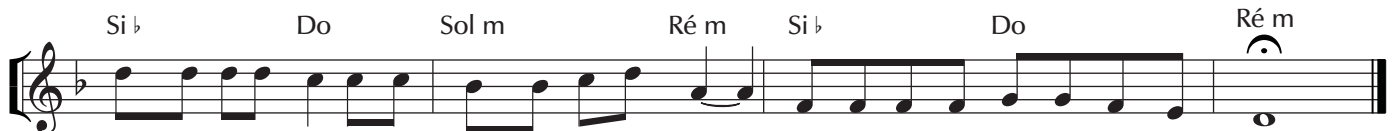
1. Le pro-phète É - lie s'en al - la à Sa-rep - ta, quand il ar - ri - va à la vil - le.
2. La fem - me lui dit: "Par le Sei-gneur, je le jure, je n'ai plus de pain à man-ger : ____"



1. Il vit u - ne fem - me qui ra - mas-sait du bois. Il l'ap-pe-la et il lui dit : ____ "Veux-
2. Juste u - ne poi-gnée de fa - ri - ne dans une pot, et dans u - ne jarre, un fond d'hui - le. Je



1. tu bien me pui-ser un peu d'eau a - vec ta cru-che, et m'appor-ter de quoi boi - re ? Elle
2. m'en vais ra-mas-ser deux ou trois mor-ceaux de bois, ____ et puis je re-tour-ne chez moi. ____ Je



1. al - la en pui-ser et le pro-phète a - jou - ta : "Don-ne-moi aus - si un peu de pain".
2. cui - rai ce qui res-te pour mon fils et pour moi : nous le man-ge-rons et nous mour - rons".