

# QUAND JE DIS DIEU, C'EST UN POÈME

SM 178

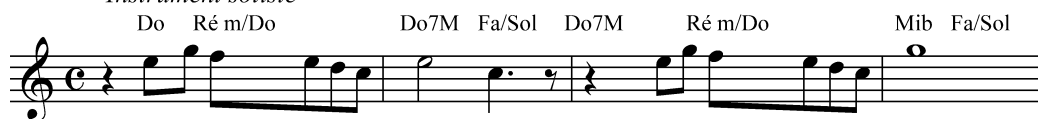
Auteur : Claude Bernard  
Compositeur : Bertrand Bayle

© Studio SM

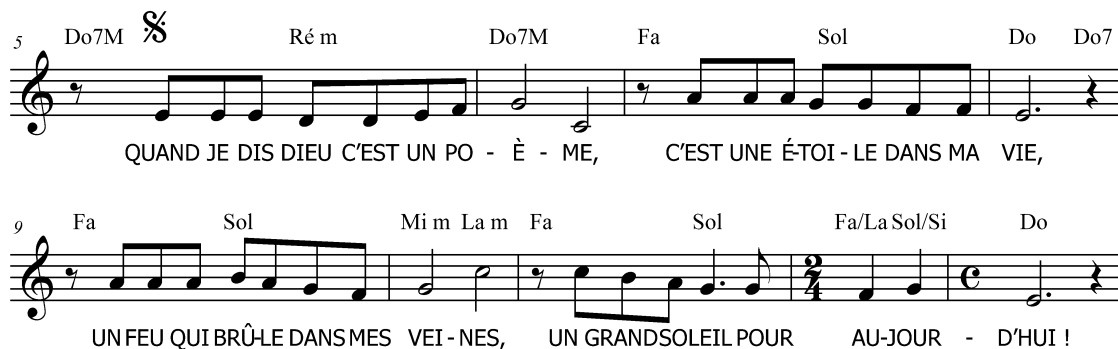


♩ = 88

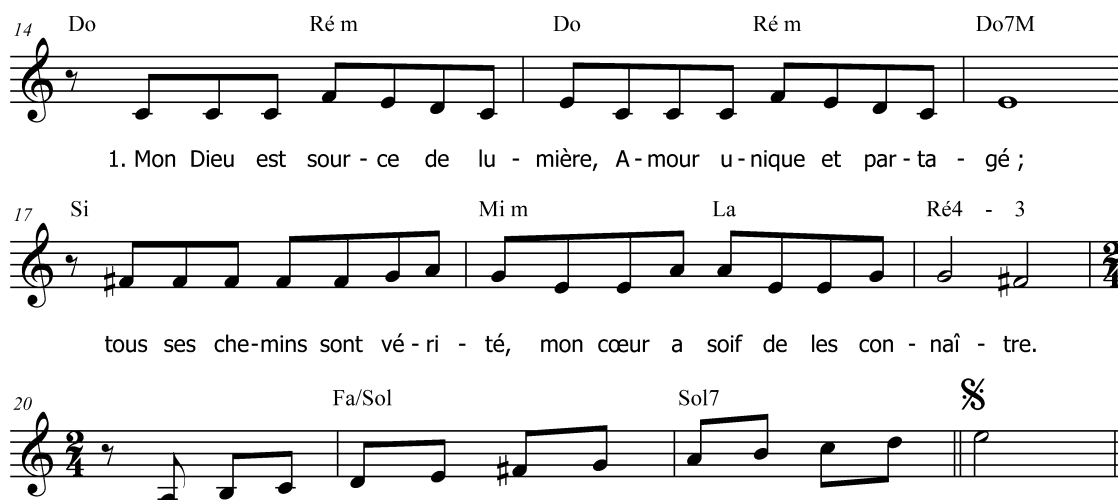
*Instrument soliste*



## REFRAIN



## COUPLETS



**Quand je dis Dieu, c'est un poème  
C'est une étoile dans ma vie,  
Un feu qui brûle dans mes veines,  
Un grand soleil pour aujourd'hui.**

1. Mon Dieu est source de lumière  
Amour unique et partagé ;  
Tous ses chemins sont vérité,  
Mon cœur a soif de les connaître.

2. Mon Dieu est loin des évidences  
Malgré le chant de l'univers.  
Combien de nuits, combien d'hivers  
Avant de naître à l'espérance ?

3. Mon Dieu fait route avec les hommes,  
Il vient s'asseoir dans nos maisons.  
Par lui s'éclaire l'horizon,  
Ses pas nous mènent vers l'aurore.

4. Christ est plus fort que nos barrières  
Avec son cœur d'humanité ;  
Quand il nous dit le mot de paix,  
Nous entendons : "mort à la guerre."