

# COMME UN AMI

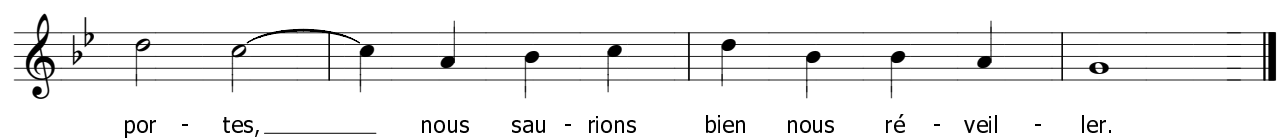
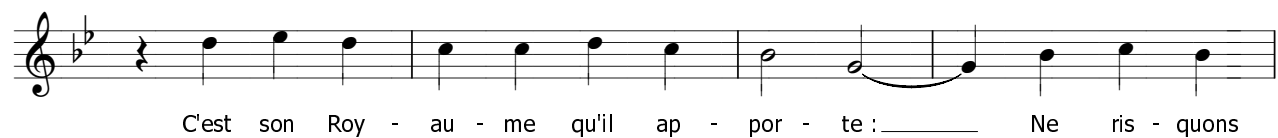
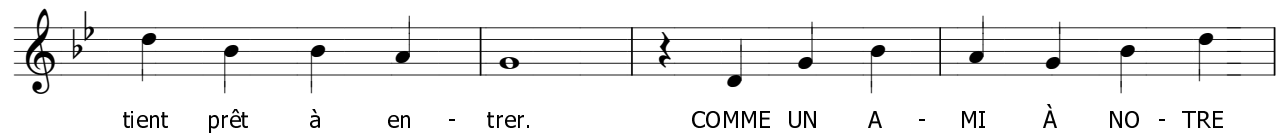
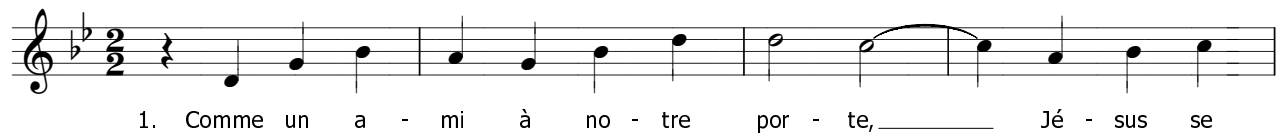
T 58

Auteur : Claude Duchesneau  
Compositeur : Claude Duchesneau

© Fleurus-Auvidis



♩ = 65



1. Comme un ami à notre porte, Jésus se tient prêt à entrer.

**Comme un ami à notre porte, Jésus se tient prêt à entrer.**

C'est son Royaume qu'il apporte : ne risquons pas de le manquer.

Si un voleur forçait nos portes, nous saurions bien nous réveiller.

2. Comme un ami qui tient parole, Jésus revient nous visiter.

**Comme un ami qui tient parole, Jésus revient nous visiter.**

Mais il l'a dit en paraboles, et c'est pour nous réalité :

Celui qui rôde et qui nous vole ne dit pas l'heure d'arrivée.

3. Comme un ami que l'on invite, Jésus viendra quand il voudra.

**Comme un ami que l'on invite, Jésus viendra quand il voudra.**

La table mise dira vite s'il a sa place à nos repas.

La nuit, son arrivée subite viendra combler qui veillera.

4. Gardons nos lampes toujours prêtes pour accueillir le visiteur.

**Gardons nos lampes toujours prêtes pour accueillir le visiteur.**

Quand il viendra tout sera fête, comme est l'aurore à tout veilleur.

Veillons comme on attend un maître qui servira ses serviteurs.