

LA TERRE DESSÉCHÉE

(TROPAIRE POUR LA NATIVITÉ DE LA VIERGE MARIE)

V 184-1

Auteur : CFC / CNPL

Compositeur : Tamié

© Studio SM



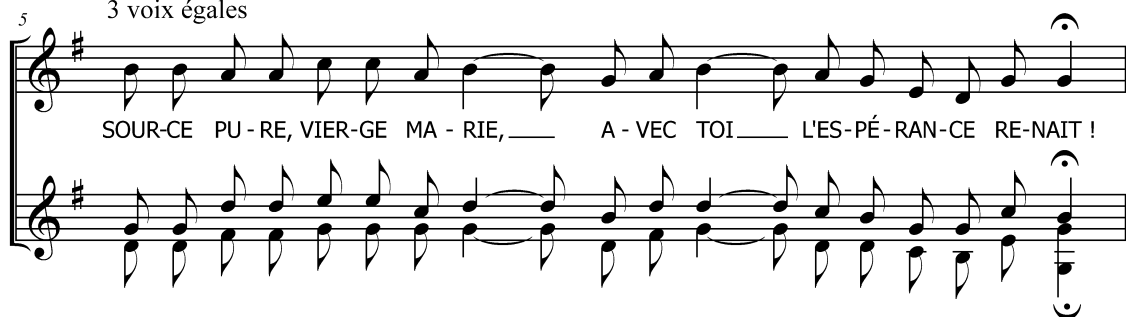
STANCE

sans traîner



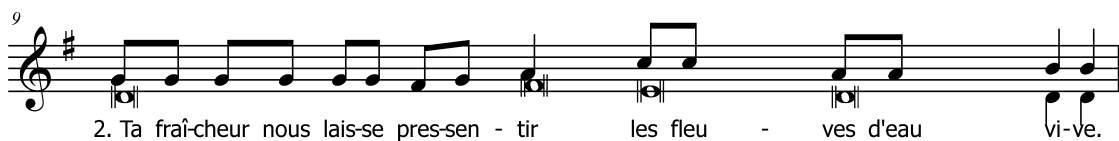
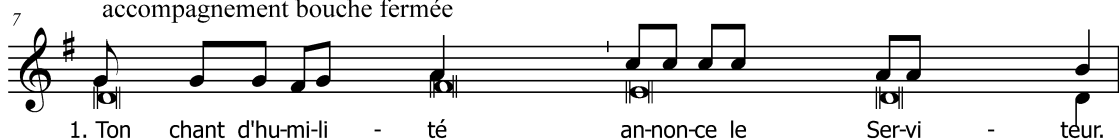
REFRAIN

3 voix égales



VERSETS

accompagnement bouche fermée



Stance :

La terre desséchée tressaille de joie :
Une source jaillit, transparence nouvelle
Où notre humanité retrouve son visage :

**Source pure, Vierge Marie,
Avec toi l'espérance renaît !**

1. Ton chant d'humilité annonce le Serviteur.
2. Ta fraîcheur nous laisse pressentir les fleuves d'eau vive.
3. Ta course nous entraîne vers l'océan de vie.